

Der große weiße Spitz.

Normalgröße 40 cm (Rückenhöhe ohne Haar gemessen).

Selten vornehm und schön, ich möchte sagen, der Fürst aller großen Spitze, ist der prachtvolle große reinweiße Spitz, dessen Durchzüchtung wohl das schwierigste Problem ist, welches der Spitzzüchter überhaupt zu lösen hat. Die Behaarung des Hundes soll durch und durch reinweiß sein, auch an den Ohren, an welchen bisweilen immer wieder einmal als Rückschlag auf den gelben Ahnherrn des Haushundes eine, wenn auch nur leichte, gelbliche Tönung des Haares auftritt. Nicht genug mit der Forderung reinweiße Farbe; es soll dazu die Nase eine intensiv schwarze Färbung haben, ebenso die Augenlider und die Lippen, und es soll das Auge tief braunschwarz gefärbt sein, um das Idealbild des weißen Spitzes zu vervollständigen.

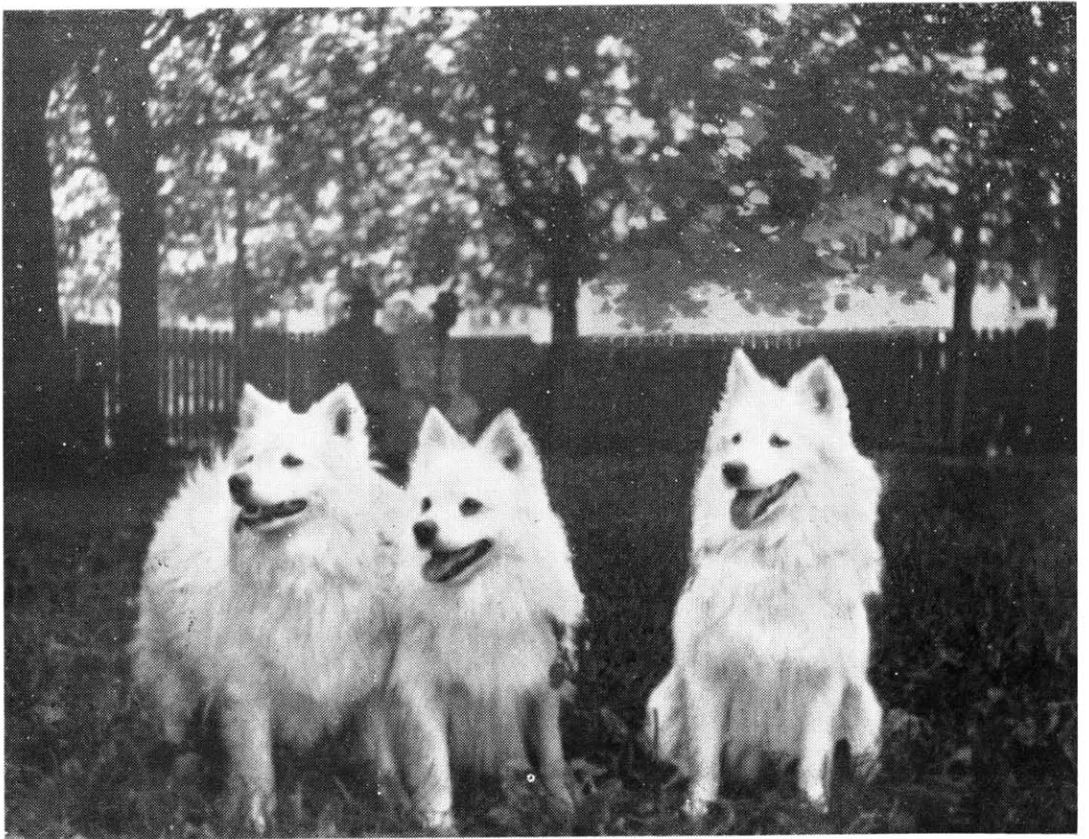
Es ist gewiß für den Züchter demnach eine schwere Aufgabe, weiße Spitze zu züchten. Die Elterntiere müssen unbedingt viel Pigment haben und möglichst reinweiß sein. Dabei ist darauf zu sehen, daß sie auch das eigenartige Spitztemperament besitzen. Züchtet man nach den erwähnten Grundsätzen, so wird man am besten der Gefahr des Albinismus vorbeugen. Sind wirklich einmal unter einem Wurf Hunde mit fleischfarbigen Nasen, Lippen und Lidrändern, oder hellen Augen, so hüte man sich unbedingt davor, dieselben als Zuchttiere zu verwenden. Erfahrene Züchter empfehlen bei der Zucht weißer Spitze von Zeit zu Zeit die Einkreuzung mit schwarzen Hunden. Befinden sich unter diesen Abkömmlingen gescheckte Hündinnen, so sind erfahrungsgemäß diese gerade zur Weiterzucht mit reinweißen Rüden äußerst empfehlenswert. Die Regel jedoch ist und bleibt, daß weiß mit weiß gepaart wird und die Ausnahme die Verbindung von weiß mit schwarz. Wann letztere Paarung zu geschehen hat, das wird der verständnisvolle Züchter weißer Spitze selbst herausfinden, bevor es zu spät ist, und der Albinismus seinen Einzug in den Zwinger gehalten hat.

Schöne weiße Spitze werden in der Rheingegend, in Schlesien, in der Mark Brandenburg, in der Schweiz, in Ungarn und in Böhmen gezüchtet, wo der weiße Spitz sehr beliebt ist.

Hoffentlich sehen wir in Deutschland, über kurz oder lang auch wieder gut beschickte Klassen von weißen Spitzten, deren Zucht mit allen Mitteln zu heben ist. An Abnehmern wird es gewiß nicht fehlen.



Großer weißer Spitz



GroÙe weiÙe Spitze



Großer weißer Spitz